

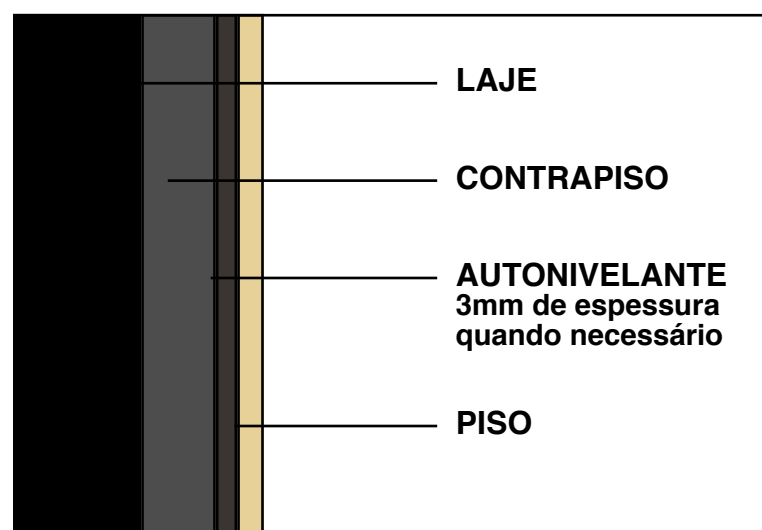
[PISO DE BAMBU TECNICA]



## TÉCNICA EM INSTALAÇÃO E MANUTENÇÃO

O piso de bambu possui características exclusivas. O piso oleado, possui fácil manutenção e a instalação em pisos forros e painéis também são rápidas e fáceis. Porém, é importante seguir as instruções a seguir.

## ANTES DE INICIAR A INSTALAÇÃO



### ORIENTAÇÃO PARA CONTRAPISO

Para instalação de revestimentos de madeira, o substrato deve se apresentar coeso, possuir resistência mecânica à compressão  $\geq 20$  MPa. Ou seja, ser executado no traço de 1:3 e desempenado.

Também deve estar devidamente seco, com índices de umidade residual  $\leq 2,5\%$ . Os índices de planicidade do substrato devem cumprir os requisitos da ABNT NBR 15575-3:2013 quanto desnível máximo de até 3mm a cada 2 metros lineares.

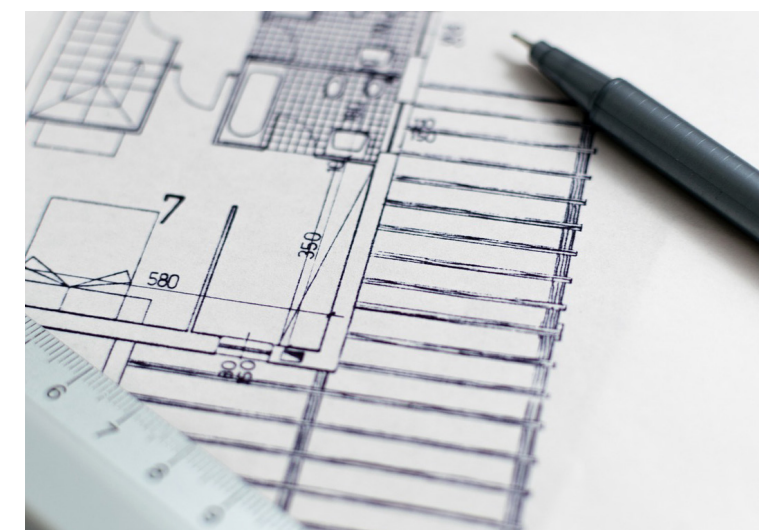


### CONFIRA O MATERIAL

Veja se o material está armazenado corretamente. As caixas devem estar deitadas, abrigadas do sol e da chuva e suspensas do chão.

Veja se o volume de material está correto e se a descrição do piso é a mesma do projeto e qualquer divergência não instale.

Cheque sempre o produto. Piso instalado é piso aceito.



### CONFIRA O PROJETO

Solicite a planta de revestimentos. É importante estar com a mesma no momento da instalação.

Faça uma vistoria e antecipe problemas: na conferência de paginação veja possíveis questões que podem acontecer no ambiente como: esquadro, solução no encontro entre revestimentos.

Em caso de dúvidas, consulte a equipe NEOBAMBU

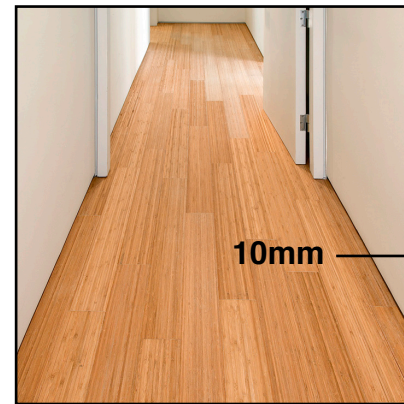
# COMO INSTALAR OS REVESTIMENTOS EM PISOS



Verifique se há sistema de aquecimento e se possui termostato.



Inicie com a fêmea para o lado da parede para não interferir na dilatação



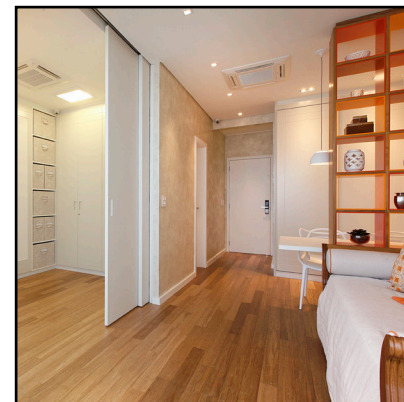
Deixe uma junta de dilatação de 10mm em todo o perímetro



Vá colocando os revestimentos de modo que as juntas fiquem aleatórias



O piso é macho-fêmea nos 4 lados. Encaixe as régua até a superfície encostar



Passe os pisos por baixo das forras ou as instale depois.



Passe cola PU no contrapiso já regularizado e repita o processo ao lado até que o piso esteja totalmente instalado. Preste atenção no tempo de trabalhabilidade da cola escolhida.

## DICAS IMPORTANTES E SOLUÇÕES PARA OBRAS E PÓS-OBRA

Preste atenção nessas dicas:

Transição: O bambu é um piso estável e permite junta seca com outros materiais. Importante prever acabamento quando forem reformas onde o piso não ficar da mesma altura dos revestimentos já instalados.

Utilize papelão corrugado para proteger o piso. NÃO utilize salva piso com plástico.

Coloque um capacho na entrada da residência para evitar pedregulhos e outros resíduos que podem danificar o piso.

Utilize rodízio de silicone em cadeiras com rodinha e feltro nos móveis, principalmente em sala de jantar.



Se for necessário um reparo pós-obra, é possível trocar apenas uma régua. Consulte os instaladores especializados para esse tipo de serviço



## DICAS IMPORTANTES PARA MANTER O PISO

Manutenção diária:

Para manter um piso de madeira é necessário utilizar um pano úmido quase seco e logo em seguida um pano seco.

Para remover sujeras mais difíceis é necessária a utilização de detergente neutro para pisos de madeira com verniz.

Para limpeza pós-obra é importante uma consultoria de quem fez a venda. Existem serviços especializados que podem ajudar em problemas pós-obra.

**NÃO utilize solventes, ceras, produtos a base de silicone e outros produtos não indicados acima.**

**É muito importante adquirir produtos certos para manter o piso. Busque com especialistas as marcas disponíveis no mercado. Utilize sabão neutro específico para pisos de madeira. Em obras comerciais de grande porte, consulte nossa equipe para mais informações.**

